


 LISTNATÉ DŘEVINY

 JEHLIČNATÉ DŘEVINY

**SADOVNICKÁ HODNOTA**

1 - Dřeviny velmi hodnotné 

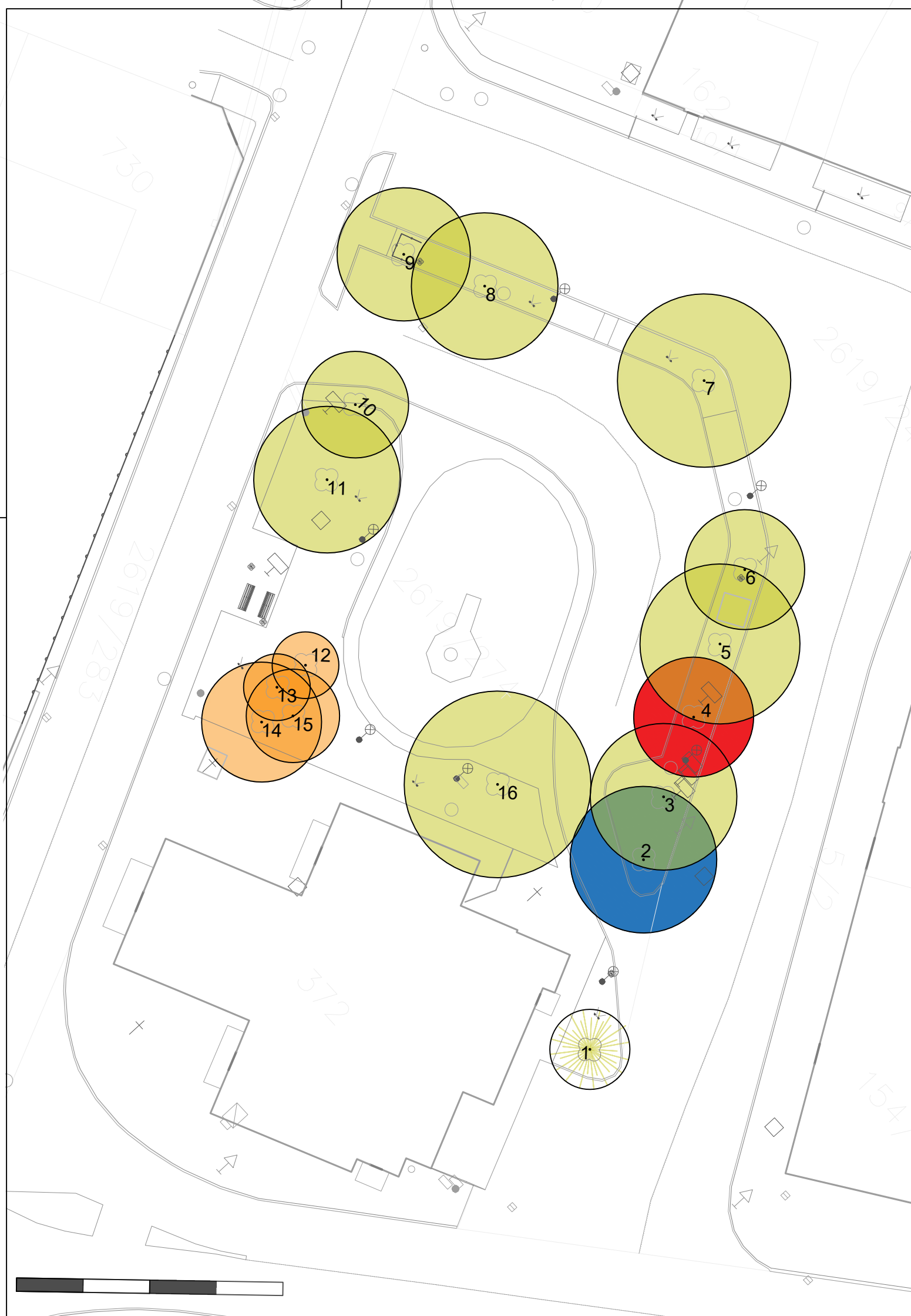
2 - Dřeviny nadprůměrně hodnotné 

3 - Dřeviny průměrně hodnotné 

4 - Dřeviny podprůměrně hodnotné 

5 - Dřeviny velmi málo hodnotné 

ID	český název	obvod v cm
1	smrk pichlavý	122
2	dub letní	88
3	lípa srdčitá	160
4	javor jasanolistý	119
5	lípa srdčitá	170
6	lípa srdčitá	132
7	lípa srdčitá	195
8	lípa srdčitá	188
9	lípa srdčitá	126
10	lípa srdčitá	126
11	lípa srdčitá	188
12	jírovec maďal	198
13	jírovec maďal	176
14	jírovec maďal	210
15	jírovec maďal	185
16	jírovec maďal	236



OZNAČENÍ REVIZE	PŘEDMĚT REVIZE	DATUM REVIZE	REVIZI PROVEDL
ZODPOVĚDNÝ PROJEKTANT ING. ILONA VYBÍRALOVÁ	VYPRACOVAL ING. ILONA VYBÍRALOVÁ	KONTROLOVAL ING. EVA RŮŽIČKOVÁ	
STAVEBNÍK (OBJEDNATEL) MĚSTO LANŽHOT			PROatelier Břeclav, 690 02 tel.: 737 169 554, 733 709 489 www.PROatelier.cz, proatelier@seznam.cz
MÍSTO STAVBY Náměstí města Lanžhot, p.č. 2619/274. 2619/275			
NÁZEV STAVBY (DÍLO) <b>SADOVNICKÁ HODNOTA</b>			DATUM 10/2022
STAVEBNÍ OBJEKT (SO) SADOVÉ ÚPRAVY			ZAKÁZKA č. PS 25_2022
ČÁST DOKUMENTACE			FORMÁT 2xA4
DOKUMENT <b>DENDROLOGICKÝ PRŮZKUM</b>			STUPEŇ PD <b>DPS</b>
			PARÉ
			MĚŘÍTKO
			ČÍSLO DOKUMENTU <b>111</b>